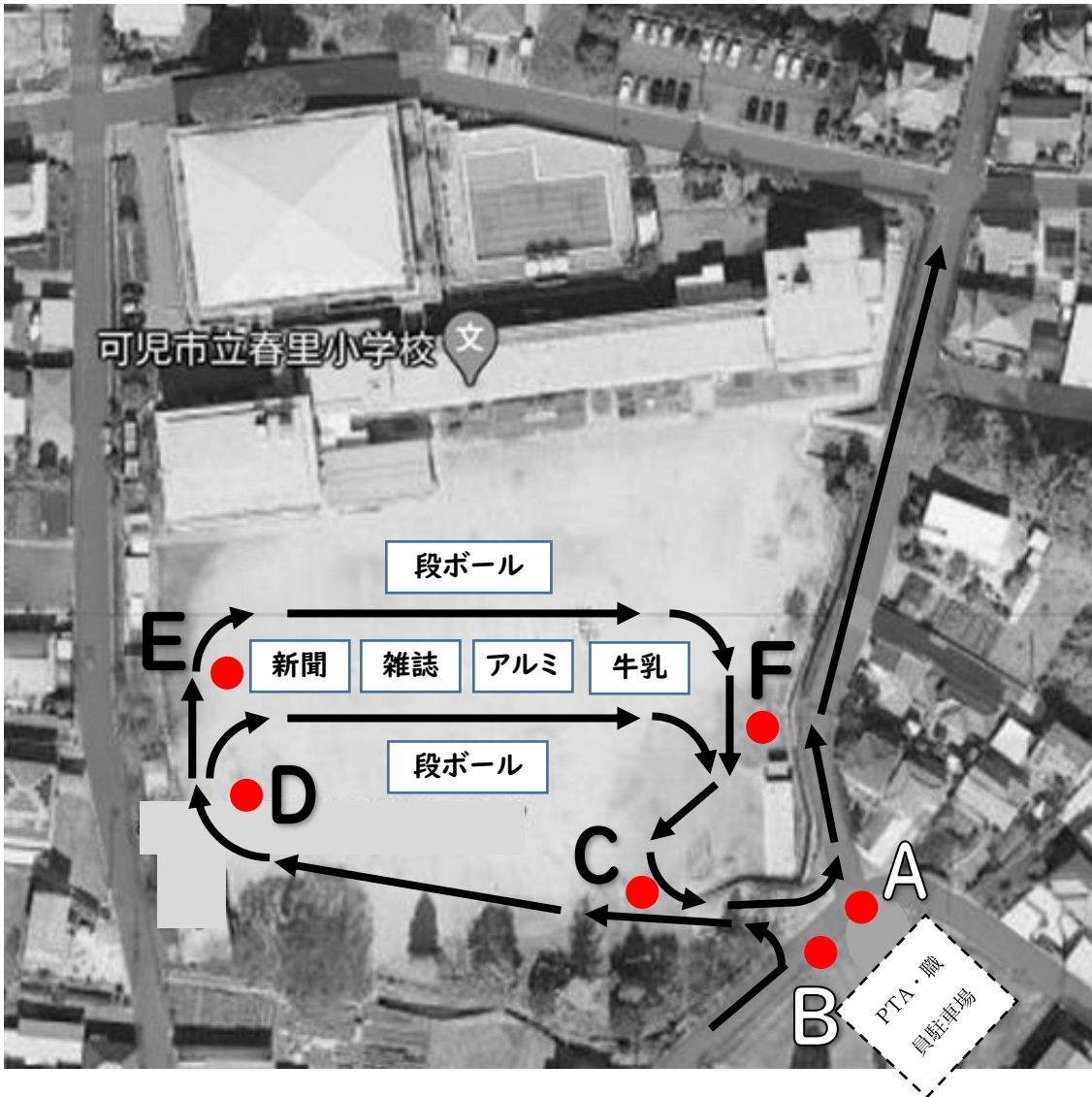


## 資源回収（春里小 会場）

分担場所 以下の図を参照（A～F）



※車の誘導をお願いします。

※牛乳パックやアルミ缶を入れる袋がいっぱいになったら新しい袋を用意して、横に置いてください。

※コンテナではなく、すべて袋での回収となります。段ボールは野積みして、パッカー車が回収に来ます。

※PTA 環境委員さんと職員は、砂利駐車場に駐車してください。